



RotoMatic

Core chuck with pneumatic ejector
Testata a rotazione con espulsore pneumatico





SINCE
'74

RE-SOLVING

MACHINING LAMINATES REQUIRES AUTOMATED PROCESSES, AND AUTOMATION REQUIRES A RANGE OF EQUIPMENT DESIGNED TO OPTIMISE PRODUCTION AND REDUCE TIMES, COSTS AND THE RISK OF ERROR. IF YOU WANT TO FIND ALL THIS IN ONE BRAND NAME ONLY, ASK AND ASK AGAIN. THE ANSWER WILL ALWAYS BE: **RE**.

LA LAVORAZIONE DEI LAMINATI RICHIEDE PROCESSI AUTOMATIZZATI. L'AUTOMAZIONE RICHIEDE EQUIPAGGIAMENTI DIVERSI, TUTTI MIRATI A OTTIMIZZARE LA PRODUZIONE, RIDUCENDO TEMPI, COSTI E RISCHI DI ERRORE. SE VUOI TROVARE TUTTO IN UN NOME SOLO, CHIEDI E RICHIEDI. IN MOLTI TI DIRANNO: **RE**.



Rotomatic is the new patented core chuck that combines the quality and technology of the Re torque activated core chucks with a telescopic pneumatic ejector concentric to the core chuck.

The roll ejection system RotoMatic has been designed to solve problems of paper waste and, moreover, to eliminate the problems of unlocking the reels during their ejection.

Rotomatic is made up of the Rotogrip chuck, that guarantees an optimal grip on the reel core without damaging it, and a patented telescopic pneumatic piston that ensures the automatic ejection of the rolls without any manual operation even in the case of deformed or damaged rolls.

Thanks to RotoMatic, it will therefore be possible to increase the productivity of the production plant and significantly increase the level of safety for the operators.

Rotomatic è la nuova testata brevettata che unisce la qualità e la tecnologia delle testate a rotazione Re con un espulsore pneumatico telescopico concentrico alla testata.

Il nuovo sistema di espulsione delle bobine RotoMatic è stato studiato per risolvere i problemi di spreco di carta e, soprattutto, per eliminare i problemi di sbloccaggio delle bobine durante la loro espulsione.

Rotomatic è composta da una testata Rotogrip, che garantisce un grip ottimale senza danneggiamento delle anime delle bobine, e il pistone pneumatico telescopico che assicura l'espulsione automatica delle bobine senza alcun intervento manuale anche in caso di bobine deformate o danneggiate.

Grazie a RotoMatic sarà dunque possibile incrementare la produttività degli impianti e aumentare notevolmente il livello di sicurezza per gli operatori.

This catalogue information is correct at date of publication, but is subject to change without prior notification, or as required by Re S.p.A. Technical data are also illustrative and for product selection, while designing the application we recommend you to get an opinion from our sales-engineer, in order to select the most suitable size.

I dati del presente catalogo sono ritenuti corretti al momento della pubblicazione, ciò non implica responsabilità da parte della Re S.p.A. per eventuali variazioni intervenute successivamente. I suddetti dati sono inoltre orientativi alla scelta del prodotto, in fase di progettazione dell'applicazione, consultare i nostri tecnici commerciali in modo da selezionare il modello più idoneo.



Remove rolls safely with

RotoMatic

chuck with pneumatic ejector

- ✓ **Perfect grip** without damaging cores
Grip perfetto senza alcun danneggiamento delle anime
- ✓ **100% rolls ejected** also with damaged cores
100% di bobine espulse anche con bobine danneggiate
- ✓ **Safe roll ejection**, no manual operation
Espulsione automatica bobina senza interventi manuali

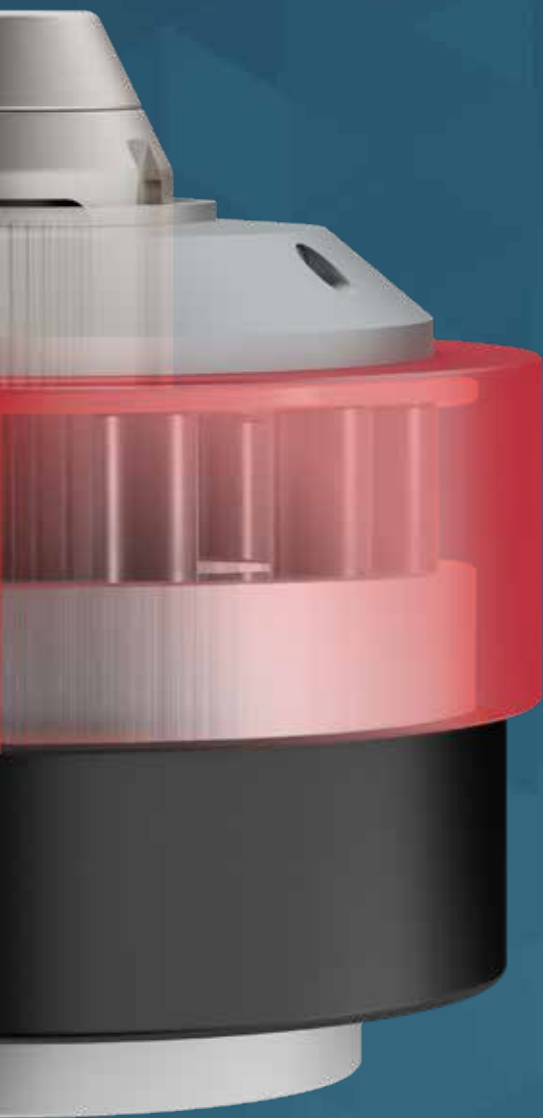


During the loading phase, the core chuck uses the torque produced by the braking force and the opposite web tension to expand the wide surface sector elements to block and centre automatically the reel core. During the unloading phase, the pneumatic ejector generates a coaxial thrust force of 14.500N (first stage) and 5.500N (second stage) to automatically unlock and eject the rolls without any manual operation even in the case of deformed or damaged rolls.

RotoMatic is equipped with a safety valve to avoid overpressure inside the pneumatic chamber and consequent damage to the internal parts of the system.

Rotomatic can be installed on any type of unwinder whether it is equipped with an ejection system or without. The flange can be designed according to the customer's drawing and is available for core chucks from 3" to 6".





Safety valve to avoid overpressure ✓

Valvola di sicurezza per evitare una sovrappressione

14.500 N + 5.500 N thrust force ✓

14.500 N + 5.500 N forza di spinta

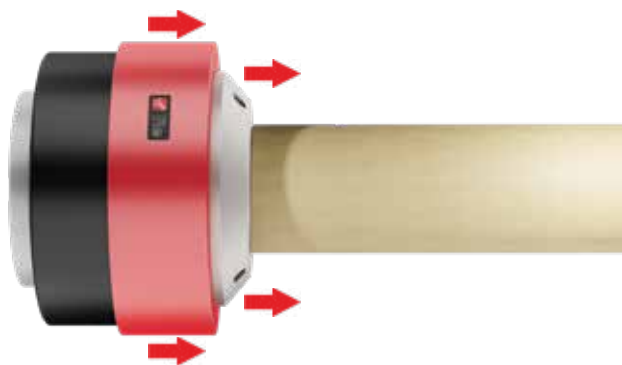
Easy fitting on any kind of roll stand ✓

Facilità di installazione su tutti i porta bobine

In fase di carico bobina, la testata sfrutta il movimento torcente per far espandere i tegoli ad ampia superficie di grip per bloccare in sicurezza le anime delle bobine. In fase di scarico, il pistone pneumatico telescopico genera una forza coassiale di 14.500N (il primo stadio) e 5.500N (il secondo stadio) per sbloccare ed espellere in modo automatico le bobine anche in caso di anime danneggiate senza alcun intervento manuale dell'operatore.

Una valvola di sicurezza evita una pressione eccessiva all'interno della camera pneumatica ed il conseguente danneggiamento delle parti interne del sistema Rotomatic.

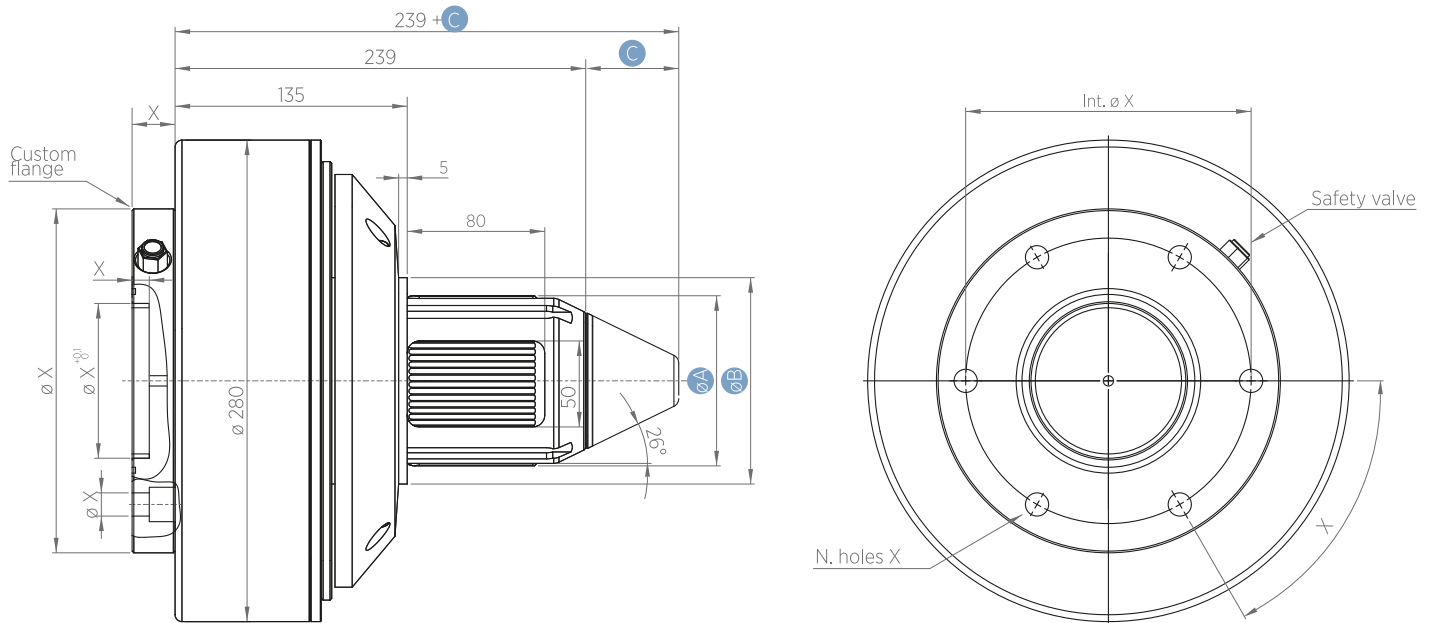
Rotomatic può essere installato su qualsiasi tipo di svolgitore sia esso dotato di un sistema di espulsione o senza. La flangia viene realizzata sul disegno del cliente ed è disponibile per testate da 3" a 6".



ROTOMATIC

TECHNICAL DRAWINGS

DISEGNI TECNICI



Inside core \varnothing \varnothing interno anima	\varnothing A mm	\varnothing B mm	\varnothing C mm	X mm	Max expansion Espansione max mm	Max load Portata max N	Torque Coppia Nm
3"	74,5	96	4 ÷ 54	custom	85,5	18.000	1.150
100 mm	98	120	4 ÷ 54	custom	109	45.000	2.500
4"	100	120	4 ÷ 54	custom	111	45.000	2.500
125 mm	123	145	4 ÷ 54	custom	134	45.000	2.500
5"	125	148	4 ÷ 54	custom	136	45.000	2.500
150 mm	148	170	4 ÷ 54	custom	158	45.000	2.500
6"	150	170	4 ÷ 54	custom	161	45.000	2.500

All data have to be considered for single chuck.
Tutti i dati sono da considerarsi per singola testata.

PNEUMATIC EJECTOR - Espulsore pneumatico

Air supply / Alimentazione pneumatica	6 bar
First stage thrust force / Forza di spinta primo stadio	14.500 N
Second stage thrust force / Forza di spinta secondo stadio	5.500 N
Max stroke / Corsa max	82 mm
External \varnothing / \varnothing esterno	280 mm
Material / Materiale	Steel / Acciaio

Data are subject to technical change without notice
Ci riserviamo modifiche tecniche





RotoMatic

WWW.RE-SPA.COM



Re

Registered office
viale E. Caldara, 40
20122 Milano Italy

Headquarters
Via Firenze, 3
20041 Bussero (MI) Italy

T +39 02 952430.200
info@re-spa.com